



FEASR



REGIONE DEL VENETO



2007
0 PSR
1 VEN
3 IETO



Fondo europeo agricolo per lo sviluppo rurale: l'Europa investe nelle zone rurali

Sviluppo Rurale 2020



PSR 2014-2020

**L'analisi di contesto e l'individuazione dei fabbisogni per la Priorità 1
"Promuovere il trasferimento di conoscenze e l'innovazione nel settore
agricolo e forestale e nelle zone rurali"**

Autorità di Gestione - Direzione Piani e Programmi Settore Primario

La predisposizione del PSR 2014-2020: modalità organizzative adottate e lavori svolti per l'analisi di contesto della Priorità 1

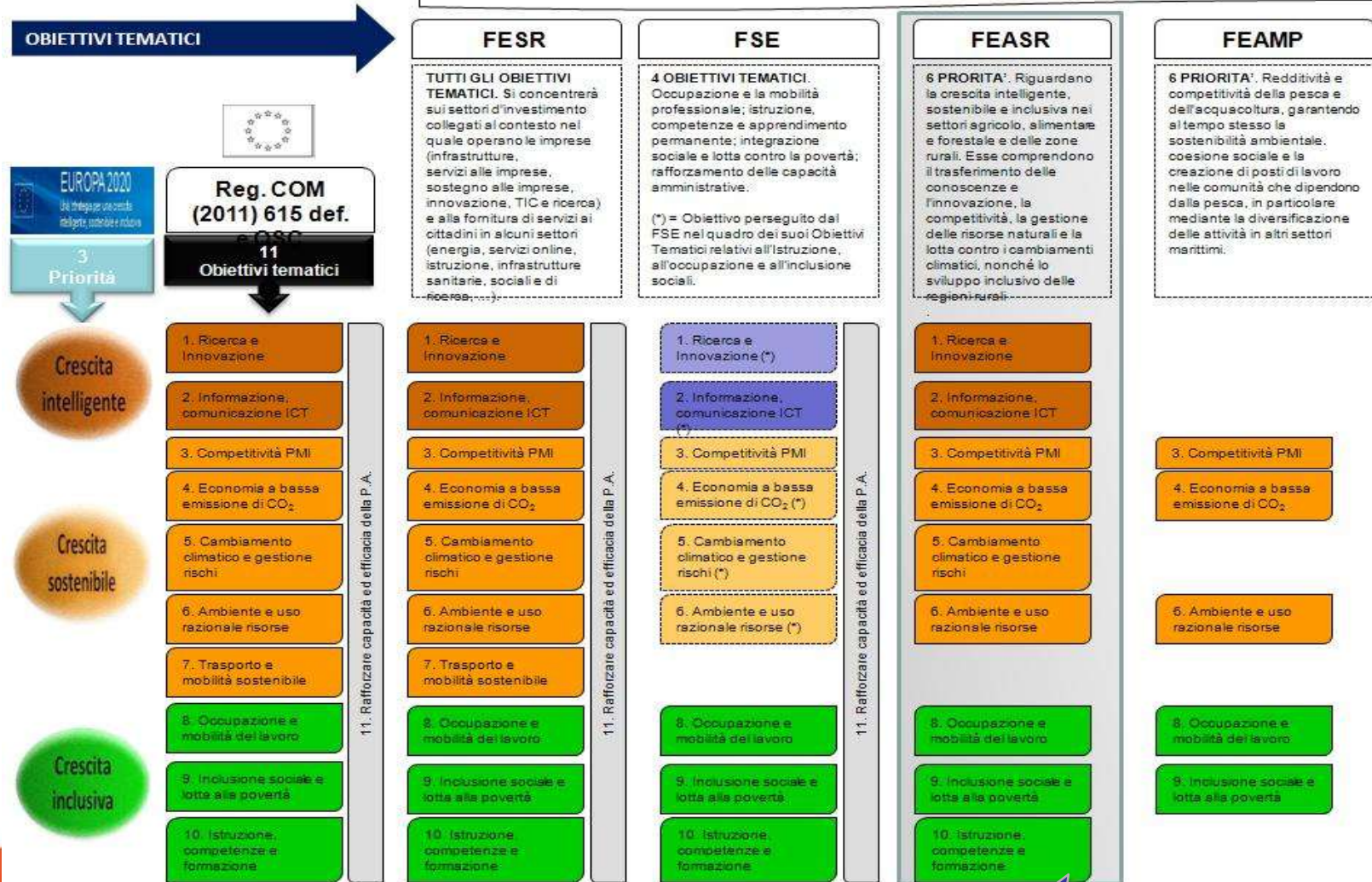
Giorgio TRENTIN

Direzione Agroambiente, Regione del Veneto

Legnaro (Padova), Lunedì 1 Luglio 2013



Fondi Quadro Strategico Comune (QSC) – Integrazione degli obiettivi tematici





FEASR



REGIONE del VENETO



2007
0 P S R
1 V E N E T O
3 E T O



Fondo europeo agricolo per lo sviluppo rurale: l'Europa investe nelle zone rurali

Capo II

Missione, obiettivi, priorità e coerenza

Articolo 3

Missione

Il FEASR contribuisce alla realizzazione della strategia Europa 2020 promuovendo lo sviluppo rurale sostenibile nell'insieme dell'Unione in via complementare agli altri strumenti della politica agricola comune (di seguito “la PAC”), della politica di coesione e della politica comune della pesca. Esso contribuisce al conseguimento di un maggiore equilibrio territoriale e ambientale e di un settore agricolo innovativo, resiliente, **competitivo** e rispettoso del clima nell'Unione.



FEASR

Fondo europeo agricolo per lo sviluppo rurale: l'Europa investe nelle zone rurali



REGIONE del VENETO



La Programmazione Regionale Unitaria: modalità di coordinamento

Modalità di coordinamento della PRU per i Fondi QSC (DGR n. 410 del 25 marzo 2013)

Assetto organizzativo

Gruppo Tecnico di Coordinamento PRU; Gruppo Operativo PRU; Autorità di Gestione; Strutture coordinate

Modalità operative

Percorso comune e condiviso, concordando le principali tappe del lavoro, i prodotti e i risultati attesi, le attività di coinvolgimento e di confronto interno ed esterno

Strumenti programmatori

Forte ed effettiva integrazione tra i diversi Programmi, allo scopo di garantire maggiore efficacia alle politiche e, nel caso dell'applicazione territoriale, attraverso strumenti quali l'ITI Investimenti Territoriali Integrati e lo Sviluppo Territoriale Partecipativo

Governance regionale

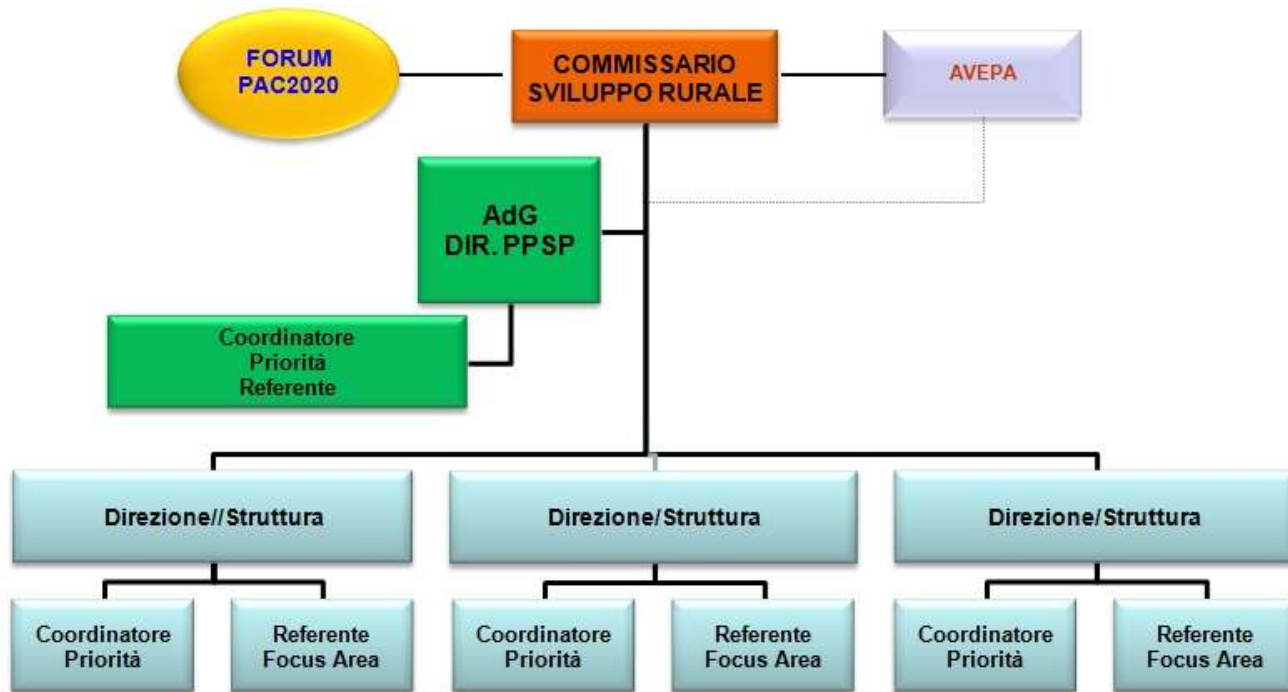
Criteri e modelli di riferimento comuni per la individuazione territoriale delle iniziative di Sviluppo locale di tipo partecipativo e ITI; coordinamento, a livello tecnico, tra le Autorità di Gestione, i Programmi e le strutture regionali competenti; coinvolgimento del partenariato ai sensi del codice di condotta europeo

Obiettivi regionali misurabili e ruolo dei vari Fondi

Analisi del contesto, individuazione dei fabbisogni e dei connessi obiettivi, identificazione dei risultati attesi con riguardo alle specificità di fondo e all'obiettivo generale del più efficace coordinamento



PROGRAMMAZIONE REGIONALE UNITARIA





PRIORITA' 1 - MAPPA ORGANIZZATIVA RETE SVILUPPO RURALE 2020

COORDINATORE PRIORITA'		REFERENTE FOCUS AREA	ESPERTO/ DI PRIORITA'	REFERENTE AUTORITA' DI GESTIONE		ANALISTA/ CONTESTO
RESPONSABILE R. DE GOBBI (DIR. AGMB)	VICARIO G.TRENTIN (DIR. AGMB)	Focus Area a) G.NICOLIN (DIR. AGLM)	L. MORELLI (AGMB) F. COZZI (AGMB) C. VECCHIATI (AGMB) R. ZAMPIERI (FORPA) M. BACCHINI (FORPA) G. MANCINELLI (TUTAG) G.SANTAMARIA (PPSP)	PROGRAMMA W.SIGNORA (DIR. PPSP)	PRIORITA' M. DE BIASI (DIR. PPSP)	Veneto Agricoltura (A. Censori, S. Barbieri, G. Rela, G.Zanni, M.Volpe, D. Longhitano, R. Munaro,)
		Focus Area b) F.OSELE (DIR. AGMB)				
		Focus Area c) C.RANZATO (DIR. AGMB)				

Corrispondono al profilo di dirigenti regionali. **Responsabili e riferimento** per quanto riguarda gli aspetti tecnici ed applicativo, nonché del **coordinamento** delle fasi relative all'analisi di contesto e alla **progettazione tecnica degli interventi**.

E' la figura di riferimento per quanto riguarda gli **aspetti tecnici ed applicativi connessi con la specifica Focus Area**, in relazione alle competenze tecniche e alle attività svolte; provvede a formulare proposte e indicazioni operative specifiche.

E' una figura competente in materia che partecipa ai lavori in **supporto ai referenti di focus area**, in base all'esperienza acquisita nelle precedenti programmazioni e alla conoscenza dei contenuti di ogni singola priorità.

Coadiuvano il Coordinatore di priorità, per quanto riguarda il raccordo e la coerenza delle attività, delle valutazioni operate, rispetto al quadro complessivo del PSR e delle norme di riferimento e partecipano ai GdL

Esperti di contenuto, che assicurano attraverso competenze riconosciute i **lavori di analisi dei contesto e Swot** del PSR2020. Collaborano con tutte le funzioni.



Articolo 5

Priorità dell'Unione in materia di sviluppo rurale

Gli obiettivi della politica di sviluppo rurale, che contribuiscono alla realizzazione della strategia Europa 2020 per una crescita intelligente, sostenibile e inclusiva, sono perseguiti tramite le seguenti sei priorità dell'Unione in materia di sviluppo rurale, che a loro volta esplicitano i pertinenti obiettivi tematici del QSC:

- (1) promuovere il trasferimento di conoscenze e l'innovazione nel settore agricolo e forestale e nelle zone rurali, con particolare riguardo ai seguenti aspetti:
 - (a) stimolare l'innovazione e la base di conoscenze nelle zone rurali;
 - (b) rinsaldare i nessi tra agricoltura e silvicoltura, da un lato, e ricerca e innovazione, dall'altro;
 - (c) incoraggiare l'apprendimento lungo tutto l'arco della vita e la formazione professionale nel settore agricolo e forestale;



CRESCITA INTELLIGENTE

Sviluppare una economia basata sulla conoscenza e l'innovazione

OBIETTIVI TEMATICI

OT1) Potenziare la ricerca, lo sviluppo tecnologico e l'innovazione

OT 10) Investire in istruzione, competenze e apprendimento permanente

QUADRO STRATEGICO COMUNE

DOCUMENTO DI LAVORO DEI SERVIZI DELLA COMMISSIONE

Elementi di un quadro strategico comune 2014 - 2020 per il Fondo europeo di sviluppo regionale, il Fondo sociale europeo, il Fondo di coesione, il Fondo europeo agricolo per lo sviluppo rurale e il Fondo europeo per gli affari marittimi e la pesca



COMMISSIONE EUROPEA

Bruxelles, 3.3.2010
COM(2010) 2020 definitivo

COMUNICAZIONE DELLA COMMISSIONE

EUROPA 2020

Una strategia per una crescita intelligente, sostenibile e inclusiva

EU 2020

COMMISSIONE EUROPEA

Bruxelles, 6.10.2010
COM(2010) 546 definitivo

COMUNICAZIONE DELLA COMMISSIONE AL PARLAMENTO EUROPEO, AL CONSIGLIO, AL COMITATO ECONOMICO E SOCIALE EUROPEO E AL COMITATO DELLE REGIONI

Iniziativa faro «Unione dell'innovazione»

COMMISSIONE EUROPEA

Bruxelles, 30.11.2011
COM(2011) 808 definitivo

Horizon 2020

COMUNICAZIONE DELLA COMMISSIONE AL PARLAMENTO EUROPEO, AL CONSIGLIO, AL COMITATO ECONOMICO E SOCIALE EUROPEO E AL COMITATO DELLE REGIONI

Programmi quadro di ricerca e innovazione "Orizzonte 2020"

AGENDA DELLE PRIORITÀ STRATEGICHE REGIONALI PER IL SISTEMA AGRICOLO E RURALE

CONFERENZA REGIONALE

AGENDA REGIONALE

ACCORDO DI PARTENARIATO - VERSIONI IN CORSO D'OPERA IN ALCUNE SEZIONI (9 APRILE 2013)

SOMMARIO

Position Paper

COMMISSIONE EUROPEA

Bruxelles, 14.3.2012
SWD(2012) 61 final

Parte II

QUADRO STRATEGICO COMUNE

DOCUMENTO DI LAVORO DEI SERVIZI DELLA COMMISSIONE

Elementi di un quadro strategico comune 2014 - 2020 per il Fondo europeo di sviluppo regionale, il Fondo sociale europeo, il Fondo di coesione, il Fondo europeo agricolo per lo sviluppo rurale e il Fondo europeo per gli affari marittimi e la pesca

COMMISSIONE EUROPEA

Bruxelles, XXX
COM(2011) 627/3
2011.0282 (COD)

Reg. FEASR

Proposta di

REGOLAMENTO DEL PARLAMENTO EUROPEO E DEL CONSIGLIO

sul sostegno allo sviluppo rurale da parte del Fondo europeo agricolo per lo sviluppo rurale (FEASR)

[SEC(2011) 1153]
[SEC(2011) 1154]

COMMISSIONE EUROPEA

Bruxelles, 22.4.2013
COM(2013) 246 final
2013.0270 (COD)

Proposta modificata di

REGOLAMENTO DEL PARLAMENTO EUROPEO E DEL CONSIGLIO

recante disposizioni comuni sul Fondo europeo di sviluppo regionale, sul Fondo europeo di sviluppo regionale, sul Fondo di coesione, sul Fondo europeo agricolo per lo sviluppo rurale, sul Fondo europeo per gli affari marittimi e la pesca compresi nel quadro strategico comune e disposizioni generali sul Fondo europeo di sviluppo regionale, sul Fondo sociale europeo e sul Fondo di coesione, e che abroga il regolamento (CE) n. 1083/2006 del Consiglio

Reg. DISPOSIZIONI COMUNI

Knox, 17 dicembre 2012

Doc. «BARCA»

METODI E OBIETTIVI PER UN USO EFFICACE DEI FONDI COMUNITARI 2014-2020

Documenti di lavoro del ministero pubblico

COMMISSIONE EUROPEA
DIREZIONE GENERALE AGRICOLTURA E SVILUPPO RURALE

ELEMENTS

Working Paper

Elementi di Programmazione Strategica per il periodo 2014-2020

ACCORDO DI PARTENARIATO - VERSIONI IN CORSO D'OPERA IN ALCUNE SEZIONI (9 APRILE 2013)

SOMMARIO

ACCORDO PARTENARIATO

COMMISSIONE EUROPEA
DIREZIONE GENERALE AGRICOLTURA E SVILUPPO RURALE

ELEMENTS

Working Paper

Elementi di Programmazione Strategica
per il periodo 2014-2020

Analisi



Fabbisogni



Strategia



Le tre principali fasi della programmazione PSR 2014-2020

1. SWOT generale della zona interessata dal programma

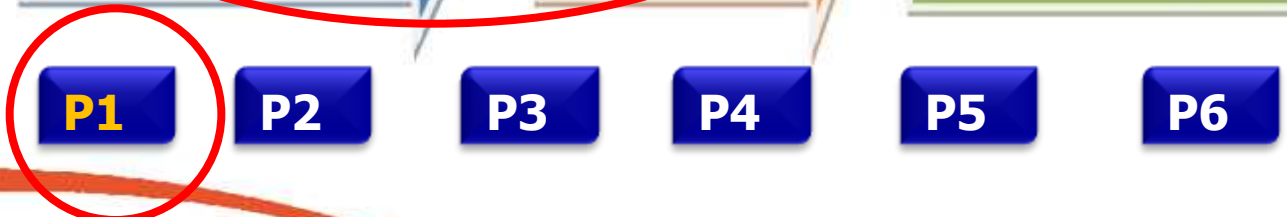
- Competitività del settore agro-alimentare
- Ambiente e clima
- Situazione socio-economica delle aree rurali

2. VALUTAZIONE DETTAGLIATA DEI FABBISOGNI

- Da priorità e focus area

3. RISPOSTA STRATEGICA

- ✓ Scelta delle priorità/focus area rilevanti
- ✓ Impostazione dei target
- ✓ Pianificazione delle misure, outputs, risorse finanziarie





(...) La priorità 1 (favorire il trasferimento delle conoscenze e l'innovazione) è una priorità orizzontale e deve essere affrontata separatamente. Il trasferimento della conoscenza e dell'innovazione è un tema trasversale perché l'innovazione è al tempo stesso difficile da anticipare e da misurare con un indicatore; (...)

INNOVAZIONE E CONOSCENZE

Competitività dell'agricoltura

Gestione sostenibile delle risorse naturali e azione per il clima

Sviluppo equilibrato delle zone rurali

Le conoscenze e l'innovazione dovrebbero permettere ad agricoltori e silvicoltori, operatori agroalimentari e PMI rurali di migliorare, in particolare, la loro competitività

Le conoscenze e l'innovazione dovrebbero permettere ad agricoltori e silvicoltori, operatori agroalimentari e PMI rurali di migliorare, l'uso efficiente delle risorse e le prestazioni ambientali

Le conoscenze e l'innovazione dovrebbero contribuire a rendere sostenibile l'economia rurale



FEASR



REGIONE DEL VENETO

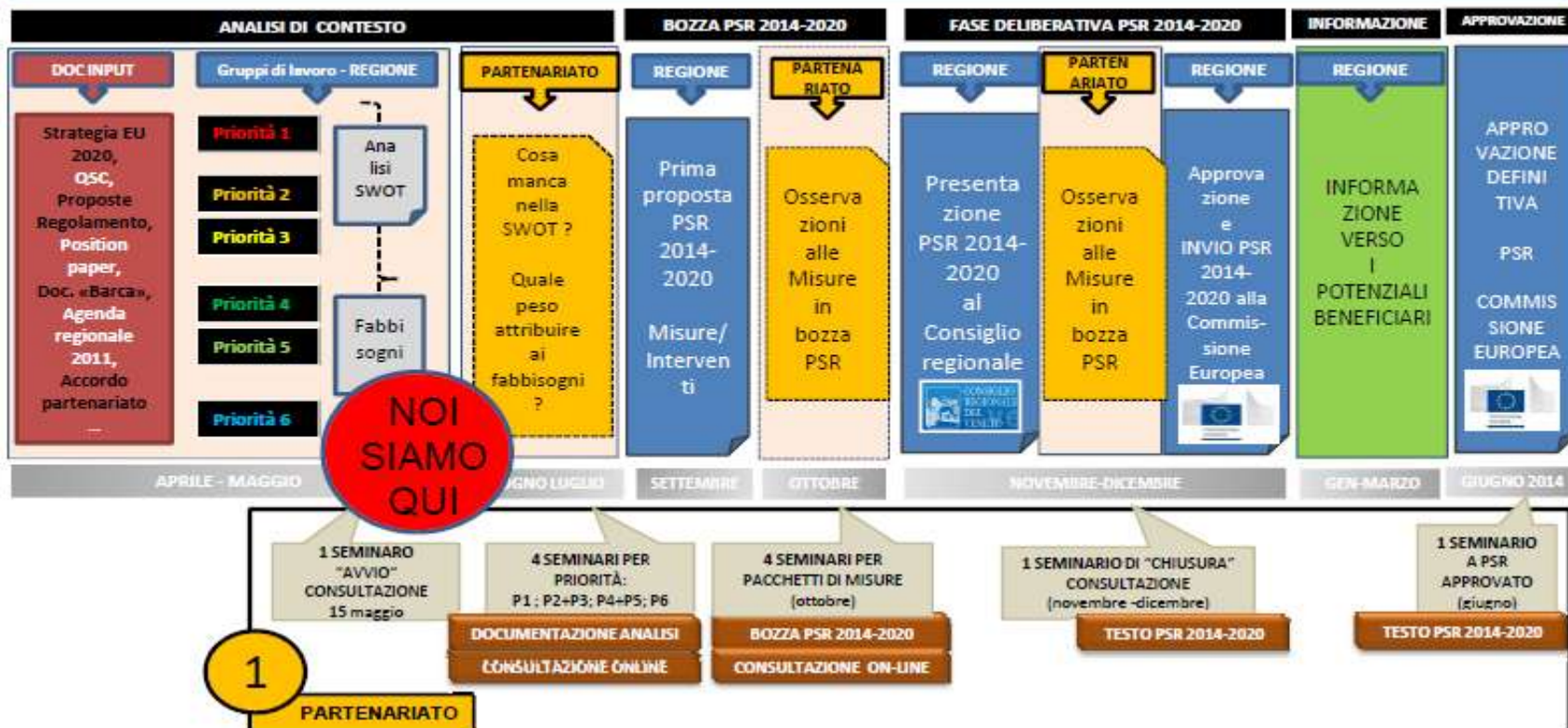


2007
0 PSR
1 VEN
3 IETO



Fondo europeo agricolo per lo sviluppo rurale: l'Europa investe nelle zone rurali

VERSO IL PSR 2014 - 2020





FEASR



REGIONE DEL VENETO



2007-2013 PSR 1 VENETO



Fondo europeo agricolo per lo sviluppo rurale: l'Europa investe nelle zone rurali



PRIORITA' 1 - RIEPILOGO ATTIVITA' E SCADENZE FASE DI ANALISI

Aprile 2013	Maggio 2013	Giugno 2013	Luglio 2013	Agosto 2013
DGR 224/ 26.02.2013 Convenzione e affidamento lavoro di analisi di contesto (10. 04.2013)	Validazione Disegno indagine (10.05 .2013)	Incontri gruppo di analisi/Coordinatore priorità/Referente Adg	Presentazione delle prime indicazioni che emergono dall'analisi di contesto e dei relativi fabbisogni. (Incontro di PARTENARIATO 01.07.2013)	Raccolta e analisi delle osservazioni del partenariato
Presentazione Bozza progetto disegno di Analisi			Avvio lavori di raccolta e analisi delle osservazioni del partenariato	
Incontri gruppo di analisi/Coordinatore priorità/Referente AdG	Incontri gruppo di Analisi/Coordinatore priorità/Referente AdG	Consegna "primo documento di analisi"	Valutazioni gruppo di analisi/Coordinatore priorità/Referente AdG su eventuali integrazioni al Rapporto di Analisi	Completamento eventuali integrazioni al Rapporto di Analisi
Verifica formale dello stato di avanzamento dei lavori				